

# Inspiron 15

3000 Series

## Quick Start Guide

Stručná úvodní příručka

Gyors üzembe helyezési útmutató

Skrócona instrukcja uruchomienia

Stručná úvodná príručka



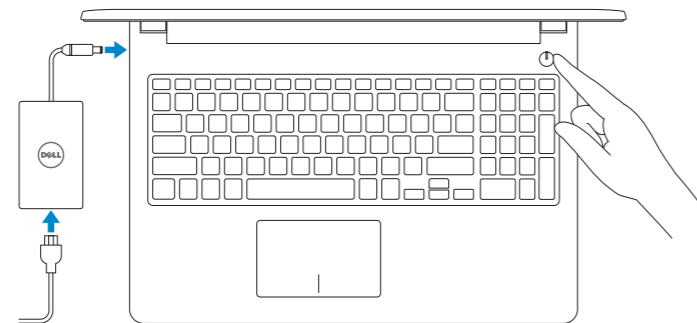
## 1 Connect the power adapter and press the power button

Připojte napájecí adaptér a stiskněte vypínač

Csatlakoztassa a tápadaptert és nyomja meg a bekapcsológombot

Podłącz zasilacz i naciśnij przycisk zasilania

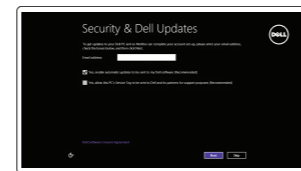
Zapojte napájecí adaptér a stlačte spínač napájania



## 2 Finish Windows setup

Dokončete instalaci systému Windows | Fejezse be a Windows beállítását

Skonfiguruj system Windows | Dokončite nastavenie systému Windows



### Enable security and updates

Povolte zabezpečení a aktualizace

Kapcsolja be a számítógép védelmét és a frissítéseket

Włącz zabezpieczenia i aktualizacje

Povolte bezpečnostné funkcie a aktualizácie



### Connect to your network

Připojte se k síti

Kapcsolódjon a hálózathoz

Nawiąż połączenie z siecią

Pripojte sa k sieti

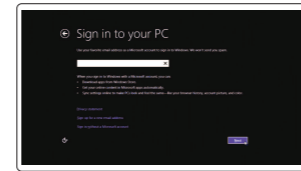
**NOTE:** If you are connecting to a secured wireless network, enter the password for the wireless network access when prompted.

**POZNÁMKA:** Pokud se připojíte k zabezpečené bezdrátové síti, na vyzvání zadejte heslo pro přístup k dané bezdrátové síti.

**MEGJEGYZÉS:** Ha biztonságos vezeték nélküli hálózatra csatlakozik, amikor a rendszer kéri, adja meg a vezeték nélküli hozzáféréshez szükséges jelszót.

**UWAGA:** Jeśli nawiązujesz połączenie z zabezpieczoną siecią bezprzewodową, wprowadź hasło dostępu do sieci po wyświetleniu monitu.

**POZNÁMKA:** Ak sa pripájate k zabezpečenej bezdrôtovej sieti, zadajte po výzve heslo pre prístup k bezdrôtovej sieti.



### Sign in to your Microsoft account or create a local account

Přihlaste se k účtu Microsoft nebo vytvořte místní účet

Jelentkezzen be a Microsoft fiókjába, vagy hozzon létre helyi fiókot

Zaloguj się do konta Microsoft albo utwórz konto lokalne

Prihláste sa do konta Microsoft alebo si vytvorte lokálne konto.

## Locate your Dell apps

Umístění aplikací Dell | Keresse meg a Dell alkalmazásait

Odszukaj aplikacje Dell | Vyhľadavanie aplikácie Dell



### Register your computer

Zaregistrujte počítač | Regisztrálja a számítógépét

Zarejestruj komputer | Zaregistrujte si počítač



### Dell Backup and Recovery

Dell Backup and Recovery | Dell Biztonsági mentés és helyreállítás

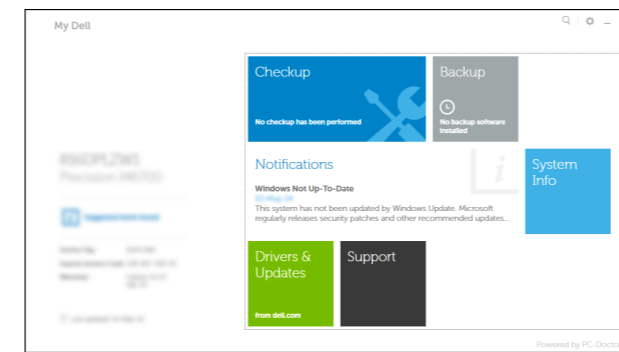
Program Dell Backup and Recovery | Dell Backup and Recovery



### My Dell

Můj Dell | Az én Dell számítógépem

Mój Dell | Mój Dell



## Learn how to use Windows

Návod k použití systému Windows | A Windows használatának ismertetése

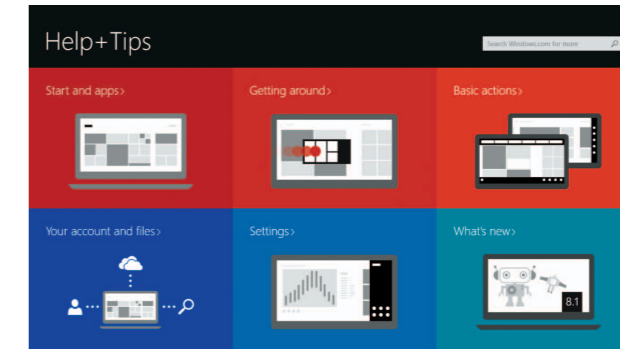
Poznaj system Windows | Naučte sa používať systém Windows



### Help and Tips

Nápověda a tipy | Súgó és tippek

Pomoc i porady | Pomocník a rady



### Product support and manuals

Podpora produktu a příručky

Terméktámogatás és kézikönyvek

Pomoc techniczna i podręczniki

Podpora a príručky produktu

dell.com/support

dell.com/support/manuals

dell.com/windows8

### Contact Dell

Kontaktujte společnost Dell

Kérjen segítséget a Dell szakembereitől

Kontakt z firmą Dell

Kontaktujte Dell

dell.com/contactdell

### Regulatory and safety

Regulace a bezpečnost

Szabályozások és biztonság

Przepisy i bezpieczeństwo

Zákonom vyžadované a bezpečnostné informácie

dell.com/regulatory\_compliance

### Regulatory model

Směrnicev model | Szabályozó modell

Model | Regulačný model

P47F

### Regulatory type

Regulační typ | Szabályozó típus

Typ | Regulačný typ

P47F001

P47F002

### Computer model

Model počítače | Számítógép modell

Model komputera | Model počítača

Inspiron 15-3551

Inspiron 15-3558

© 2014 Dell Inc.

© 2014 Microsoft Corporation.



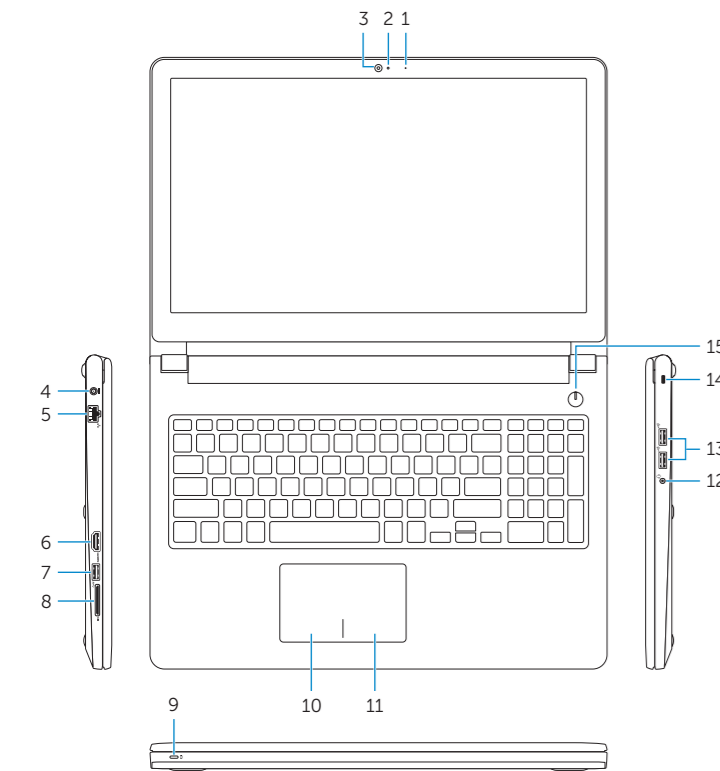
030F82A01

Printed in China.

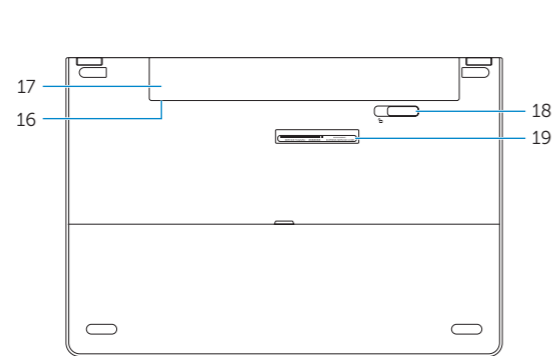
2014-11

## Features

Funkce | Jellemzők | Funkcje | Vlastnosti



- |   |                                       |
|---|---------------------------------------|
| 1. Microphone   | 11. Right-click area                  |
| 2. Camera-status light  | 12. Headset port                      |
| 3. Camera   | 13. USB 2.0 ports (2)                 |
| 4. Power-adapter port   | 14. Security-cable slot               |
| 5. Network port (Inspiron 3558 only)                            | 15. Power button                      |
| 6. HDMI port  | 16. Regulatory label (in battery bay) |
| 7. USB 3.0 port   | 17. Battery                           |
| 8. Media-card reader  | 18. Battery-release latch             |
| 9. Power and battery-status light/<br>hard-drive activity light | 19. Service Tag label                 |
| 10. Left-click area   |                                       |



- |   |   |
|---|---|
| 1. Mikrofon   | 11. Oblast pravého kliknutí                                     |
| 2. Kontrolka stavu kamery   | 12. Port pro náhlavní soupravu                                  |
| 3. Kamera   | 13. Porty USB 2.0 (2)   |
| 4. Port napájecího adaptéru   | 14. Slot bezpečnostního kabelu                                  |
| 5. Síťový port (pouze Inspiron 3558)  | 15. Vypínač   |
| 6. Port HDMI  | 16. Štítek s informacemi o předpisech<br>(v pozici pro baterii) |
| 7. Port USB 3.0   | 17. Baterie   |
| 8. Čtečka paměťových karet  | 18. Uvolňovací pojistka baterie                                 |
| 9. Kontrolka napájení a stavu baterie /<br>kontrolka činnosti pevného disku | 19. Štítek Service Tag  |
| 10. Oblast levého kliknutí  |   |

- |  |  |
|--|--|
| 1. Mikrofon  | 10. Bal oldali kattintás terület                   |
| 2. Kamera állapot jelzőfény  | 11. Jobb oldali kattintás terület                  |
| 3. Kamera  | 12. Fejhallgató port                               |
| 4. Tápadapter port   | 13. USB 2.0 portok (2 db)                          |
| 5. Hálózati port (csak<br>Inspiron 3558 esetén)  | 14. Biztonsági kábel foglalata                     |
| 6. HDMI port   | 15. Bekapcsológomb                                 |
| 7. USB 3.0 port  | 16. Szabályozó címke<br>(az akkumulátor rekeszben) |
| 8. Médiakártya-olvasó  | 17. Akkumulátor                                    |
| 9. Bekapcsolást és akkumulátor<br>állapotot jelző fény/merevlemez-<br>meghajtó aktivitás jelzőfény | 18. Akkumulátor kioldó retesz                      |
|  | 19. Szervizcédula címkéje                          |

- |  |   |
|--|---|
| 1. Mikrofon  | 11. Prawy obszar dotyku                           |
| 2. Lampka stanu kamery   | 12. Gniazdo zestawu słuchawkowego                 |
| 3. Kamera  | 13. Porty USB 2.0 (2)                             |
| 4. Złącze zasilacza  | 14. Gniazdo linki antykradzieżowej                |
| 5. Złącze sieciowe (tylko Inspiron 3558)   | 15. Przycisk zasilania                            |
| 6. Złącze HDMI   | 16. Etykieta znamionowa<br>(we wnęce akumulatora) |
| 7. Port USB 3.0  | 17. Akumulator                                    |
| 8. Czytnik kart pamięci  | 18. Zwalniacz zatrzasku akumulatora               |
| 9. Lampka zasilania i stanu<br>akumulatora / lampka aktywności<br>dysku twardego | 19. Etykieta ze znacznikiem serwisowym            |
| 10. Lewy obszar dotyku   |   |

- |   |  |
|---|--|
| 1. Mikrofon   | 11. Oblast' kliknutia pravým tlačidlom                   |
| 2. Kontrolka stavu kamery   | 12. Zdieľka na slúchadlá                                 |
| 3. Kamera   | 13. Porty USB 2.0 (2)                                    |
| 4. Port napájecieho adaptéra  | 14. Otvor pre bezpečnostný kábel                         |
| 5. Port siete (iba Inspiron 3558)   | 15. Tlačidlo napájania                                   |
| 6. Port HDMI  | 16. Etiketka o súlade s predpismi<br>(na šachte batérie) |
| 7. Port USB 3.0   | 17. Batéria  |
| 8. Čítačka pamäťových kariet  | 18. Západka na uvoľnenie batérie                         |
| 9. Kontrolka stavu napájania a batérie/<br>kontrolka aktivity pevného disku | 19. Servisný štítok                                      |
| 10. Oblast' kliknutia ľavým tlačidlom                                       |  |

## Shortcut keys

Klávesové zkratky | Billentyűkombinációk | Skróty klawiaturowe | Klávesové skratky

- |            |  |
|------------|--|
| <b>F1</b>  | <b>Mute audio</b><br>Ztlumení zvuku   Hang némítása<br>Wyciszenie dźwięku   Stłumienie zvuku   |
| <b>F2</b>  | <b>Decrease volume</b><br>Snížení hlasitosti   Hangerő csökkentése<br>Zmniejszenie głośności   Zniżenie głośności  |
| <b>F3</b>  | <b>Increase volume</b><br>Zvýšení hlasitosti   Hangerő növelése<br>Zwiększenie głośności   Zwiększenie głośności   |
| <b>F4</b>  | <b>Play previous track/chapter</b><br>Přehrání předchozí skladby/kapitoly<br>Az előző zeneszám/fejezet lejátszása<br>Poprzedni utwór/rozdział<br>Prehrať predchádzajúcu stopu/kapitolu |
| <b>F5</b>  | <b>Play/Pause</b><br>Přehrání / pozastavení   Lejátszás/Szünet<br>Odtwarzanie/wstrzymanie   Prehrávanie/pozastavenie   |
| <b>F6</b>  | <b>Play next track/chapter</b><br>Přehrání následující skladby/kapitoly<br>Az következő zeneszám/fejezet lejátszása<br>Następny utwór/rozdział<br>Prehrať ďalšiu stopu/kapitolu        |
| <b>F8</b>  | <b>Switch to external display</b><br>Přepnutí na externí displej   Váltás külső kijelzőre<br>Przełączenie na wyświetlacz zewnętrzny   Prepnutie na externý displej                     |
| <b>F9</b>  | <b>Open Search charm</b><br>Otevření ovládacího tlačítka Hledat   Keresés szimbólum megnyitása<br>Otwarcie panelu Wyszukiwanie   Otvorenie klúčového tlačidla Hľadať                   |
| <b>F11</b> | <b>Decrease brightness</b><br>Snížení jasu   Fényerő csökkentése<br>Zmniejszenie jasności   Zniżenie jasu  |

- |            |  |
|------------|--|
| <b>F12</b> | <b>Increase brightness</b><br>Zvýšení jasu   Fényerő növelése<br>Zwiększenie jasności   Zwiększenie jasu |
|------------|--|

- |                        |   |
|------------------------|---|
| <b>Fn</b> + <b>Esc</b> | <b>Toggle Fn-key lock</b><br>Přepnutí zámku klávesy Fn<br>Fn-gomb zár ki-/bekapcsolása<br>Przełączenie klawisza Fn<br>Prepínanie zamknutia klávesu Fn |
|------------------------|---|

- |                           |  |
|---------------------------|--|
| <b>Fn</b> + <b>PrtScr</b> | <b>Turn off/on wireless</b><br>Zapnutí / vypnutí bezdrátového připojení<br>Vezeték nélküli funkció ki- vagy bekapcsolása<br>Włączenie/wyłączenie sieci bezprzewodowej<br>Vypnutie/zapnutie bezdrótowej komunikácie |
|---------------------------|--|

- |                           |   |
|---------------------------|---|
| <b>Fn</b> + <b>Insert</b> | <b>Sleep</b><br>Režim spánku   Alvás<br>Úspienie   Spánok |
|---------------------------|---|

- |                      |   |
|----------------------|---|
| <b>Fn</b> + <b>H</b> | <b>Toggle between battery-status light/hard-drive<br/>activity light</b><br>Přepnutí mezi kontrolkou stavu baterie / kontrolkou<br>činnosti pevného disku<br>A bekapcsolást és akkumulátor állapotot jelző fény és<br>a merevlemez-meghajtó aktivitás jelzőfény közötti váltás<br>Przełącznik lampki zasilania i stanu akumulatora / lampki<br>aktywności dysku twardego<br>Prepínanie medzi kontrolkou stavu batérie a aktivity<br>pevného disku |
|----------------------|---|

**NOTE:** For more information, see *Specifications* at [dell.com/support](http://dell.com/support).

**POZNÁMKA:** Další informace naleznete na stránce *Technické údaje* na webu [dell.com/support](http://dell.com/support).

**MEGJEGYZÉS:** További információért, lásd a *Műszaki adatok* részt a [dell.com/support](http://dell.com/support) oldalon.

**UWAGA:** Aby uzyskać więcej informacji, zobacz *Dane techniczne* na stronie [dell.com/support](http://dell.com/support).

**POZNÁMKA:** Pre ďalšie informácie pozrite časť *Specifications* na [dell.com/support](http://dell.com/support).